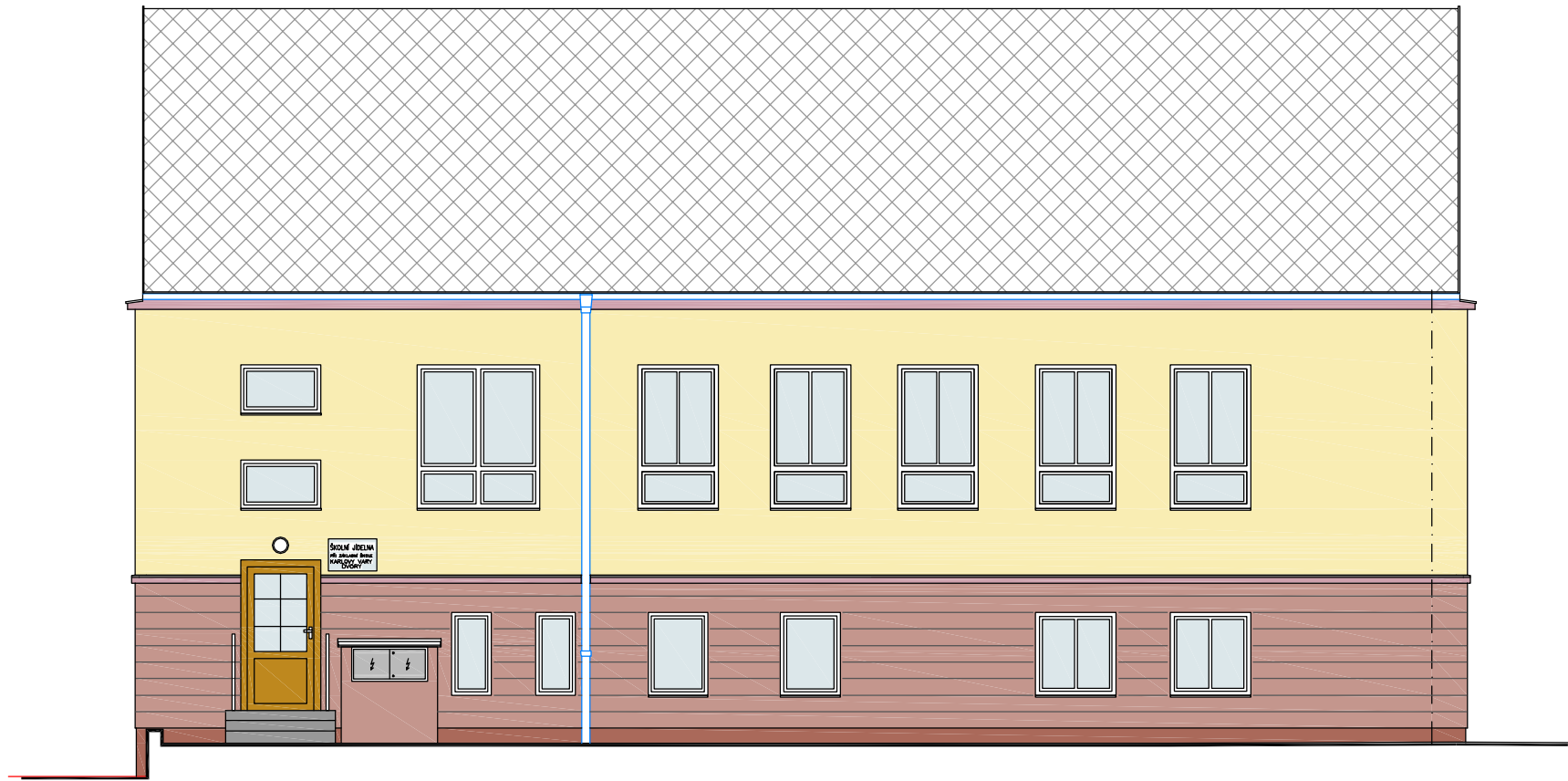


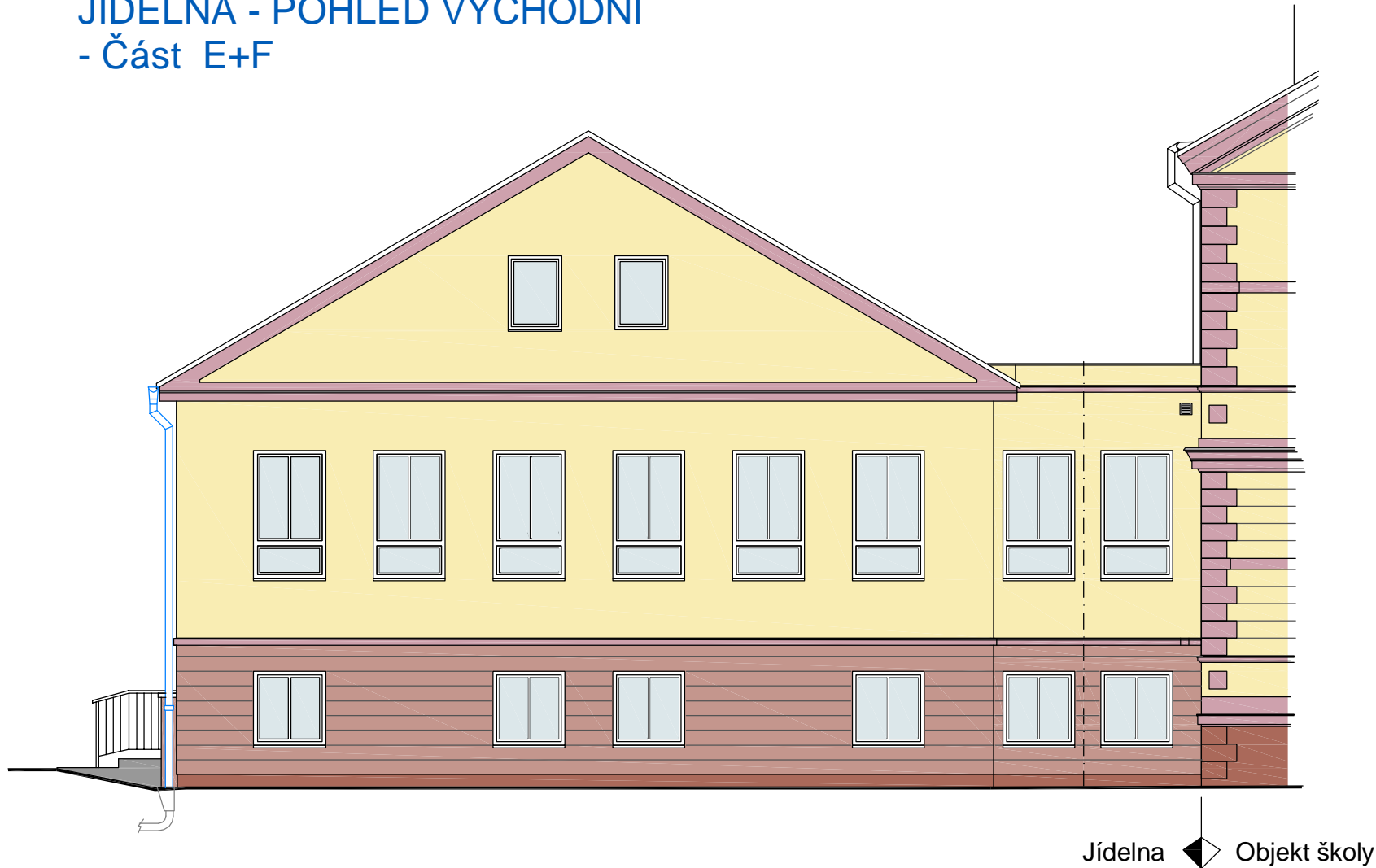
JÍDELNA - POHLED JIŽNÍ
- Část A



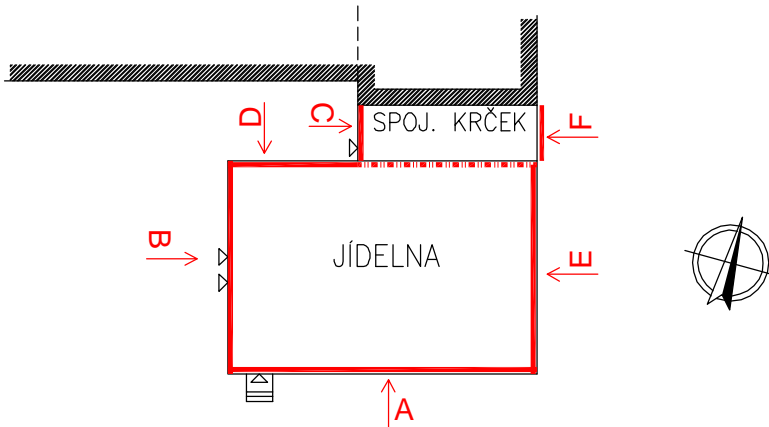
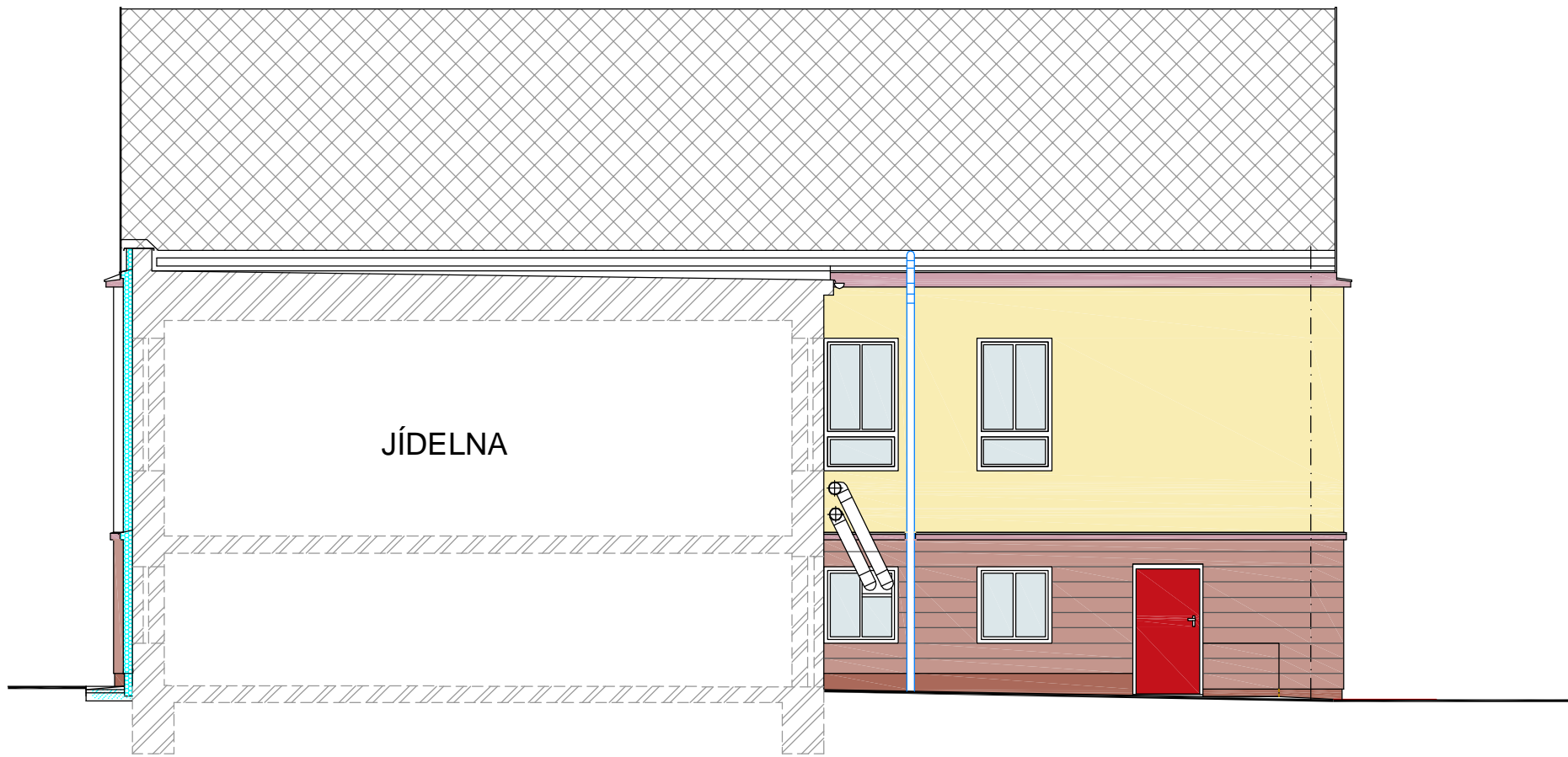
JÍDELNA - POHLED ZÁPADNÍ
- Část B+C




JÍDELNA - POHLED VÝCHODNÍ
- Část E+F



JÍDELNA - POHLED SEVERNÍ
- Část D



navrhl:	P. DINDÁK, V. VOPAT	odp. proj.:	DINDÁK PAVEL	 ENGINEERING s.r.o. ZÁVODU MÍRU 584/7, KARLOVY VARY PSČ 360 17 www.kveng.cz info@kveng.cz Tel.: 353447911 Fax: 353447929	
kraj:	KARLOVARSKÝ	stavební úřad:	KARLOVY VARY		
obec:	KARLOVY VARY	stupeň:	DPS		
datum:	10.2013	zakázka číslo:	12109		
investor:	STATUTÁRNÍ MĚSTO KARLOVY VARY, MOSKEVSKÁ 2035/21, K. VARY 361 20				
místo stavby:	KARLOVY VARY - DVORY, ULICE 1. MÁJE				
Název projektu:					
ZÁKLADNÍ ŠKOLA 1. MÁJE, KARLOVY VARY - DVORY ZATEPLENÍ FASÁDY, PLOCHÝCH STŘECH A PŮDNÍCH PROSTOR					
SO(PS):	S0 01 ZATEPLENÍ FASÁDY				
profese:	D. DOKUMENTACE OBJEKTŮ - STAVEBNÍ ČÁST				
příloha:	JÍDELNA - POHLEDY - BAREVNÉ ŘEŠENÍ				
Výkres je duševním majetkem firmy KV engineering spol. s r.o., nesmí být použit a kopírován třetí osobou, ji předán či jinak s ním nakládáno bez písemného souhlasu firmy KV engineering spol. s r.o.				číslo přílohy:	D.1.10
				formát:	8 A4
				měřítko:	1:100